



โรงพยาบาลชุมชน

ความมุ่งมั่นที่ สร้างความผูกพัน

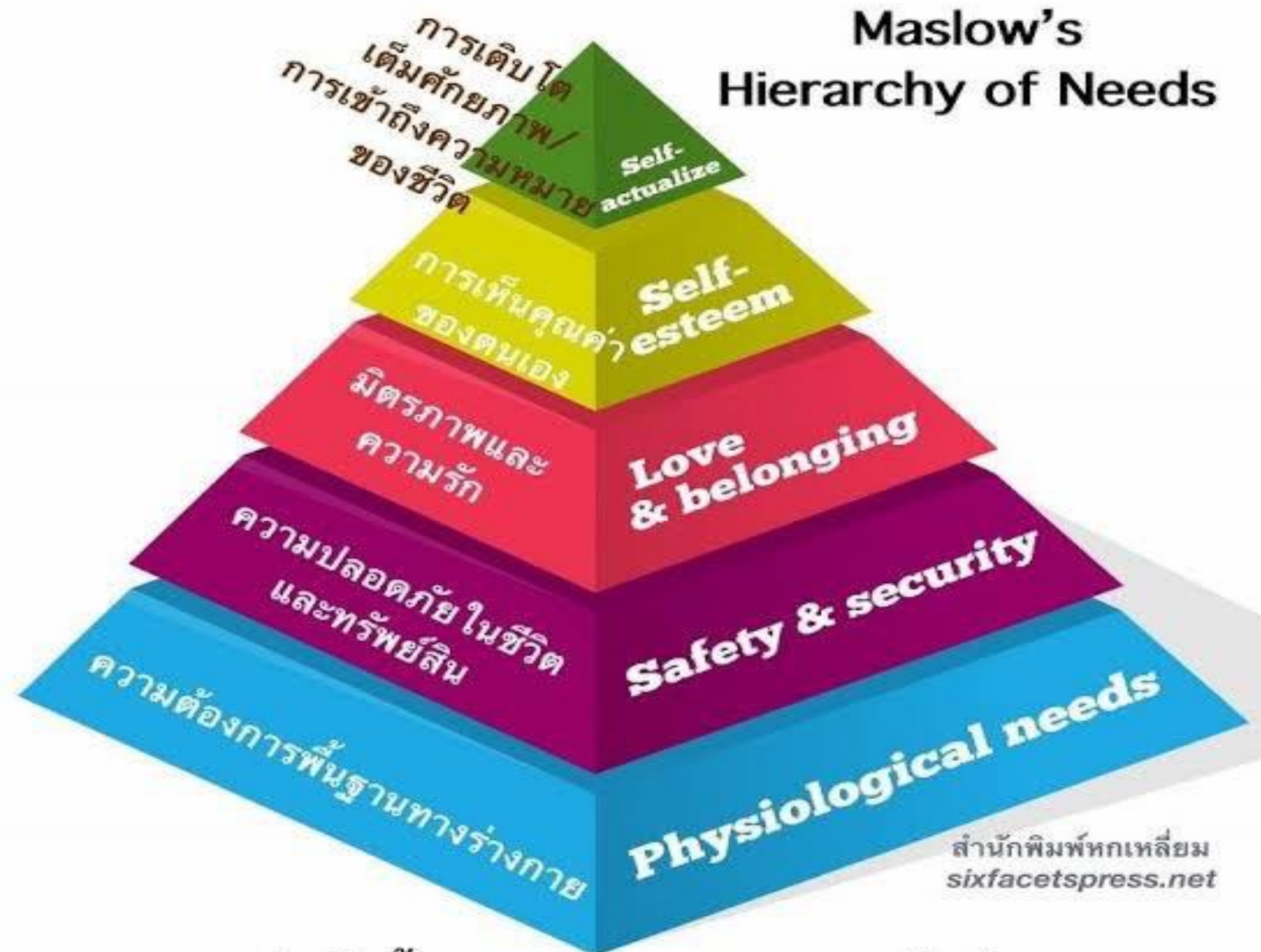
24 สิงหาคม 2566



พญ.สมพิศ จำปาเงิน
ผู้อำนวยการโรงพยาบาลอุ้มถอง



ทฤษฎีลำดับความต้องการของมาสโลว์ (Maslow's Need Hierarchy Theory)



ลำดับชั้นความต้องการของมาสโลว์



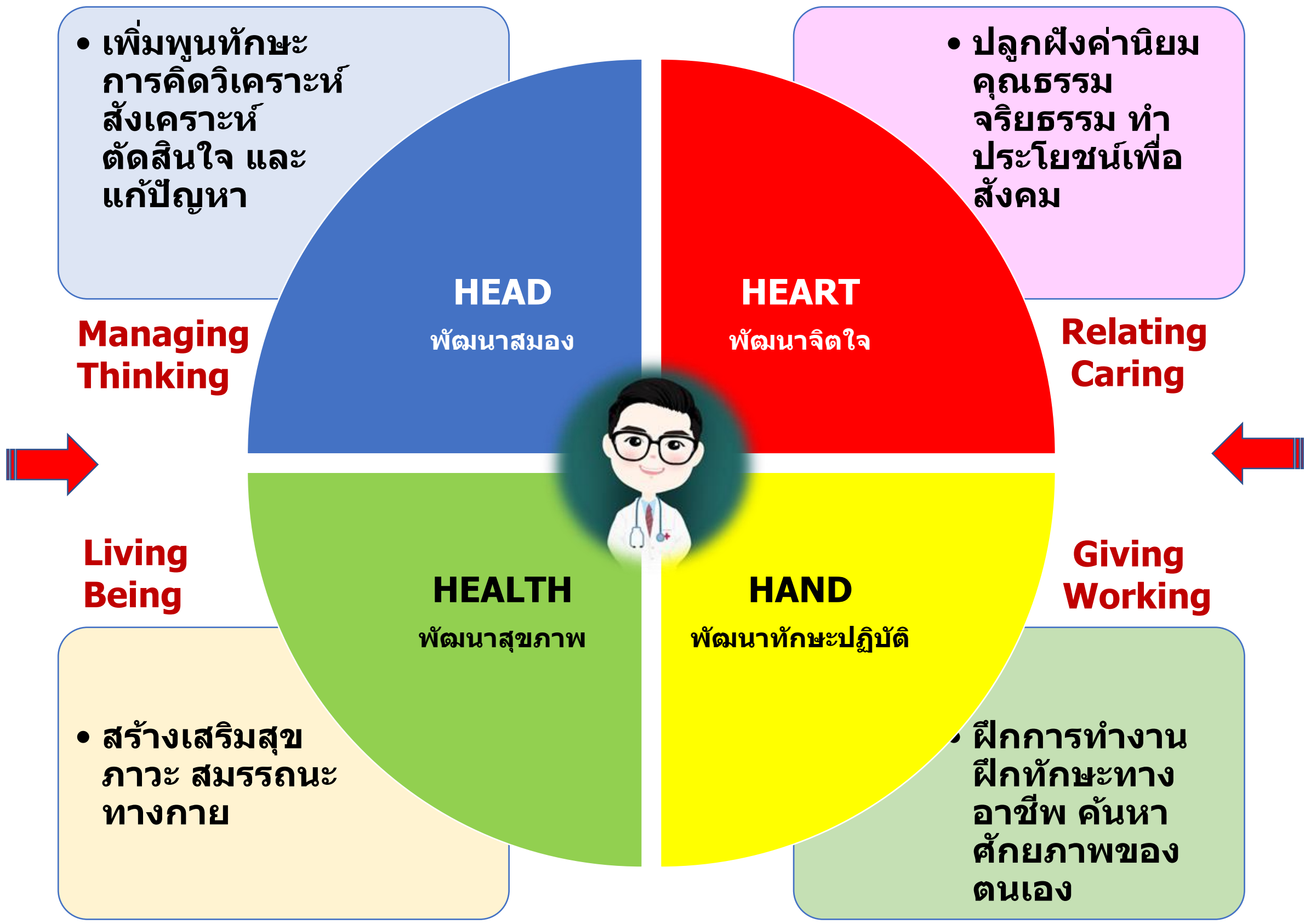
การบริหารทรัพยากรบุคคล

สถาบันการศึกษา
หน่วยงานวิชาการ
กระทรวงสาธารณสุข
ราชวิทยาลัย
สภาวิชาชีพ
สมาพันธ์
หน่วยงานภาครัฐ
หน่วยงานเอกชน
สังคม ชุมชน
ประชาชน
ภาคีเครือข่าย

• เพิ่มพูนทักษะ
การคิดวิเคราะห์
สังเคราะห์
ตัดสินใจ และ
แก้ปัญหา

• ปลูกฝังค่านิยม
คุณธรรม
จริยธรรม ทำ
ประโยชน์เพื่อ
สังคม

กรอบอัตรากำลัง
ภาระงาน
ชั่วโมงการทำงาน
ระบบการทำงาน
ค่าตอบแทน
ความปลอดภัย
ความก้าวหน้า
การยอมรับ
การช่วยเหลือดูแล
ที่พึงอาศัย
สวัสดิการต่างๆ
เพื่อนร่วมงาน
สภาพแวดล้อม
ฯลฯ





5 สิ่งสู่ความผูกพัน

ระหว่างพนักงานและองค์กร

2

คุณคือคนสำคัญ
ในองค์กร

3

สัญญาต้องเป็น
สัญญา

4

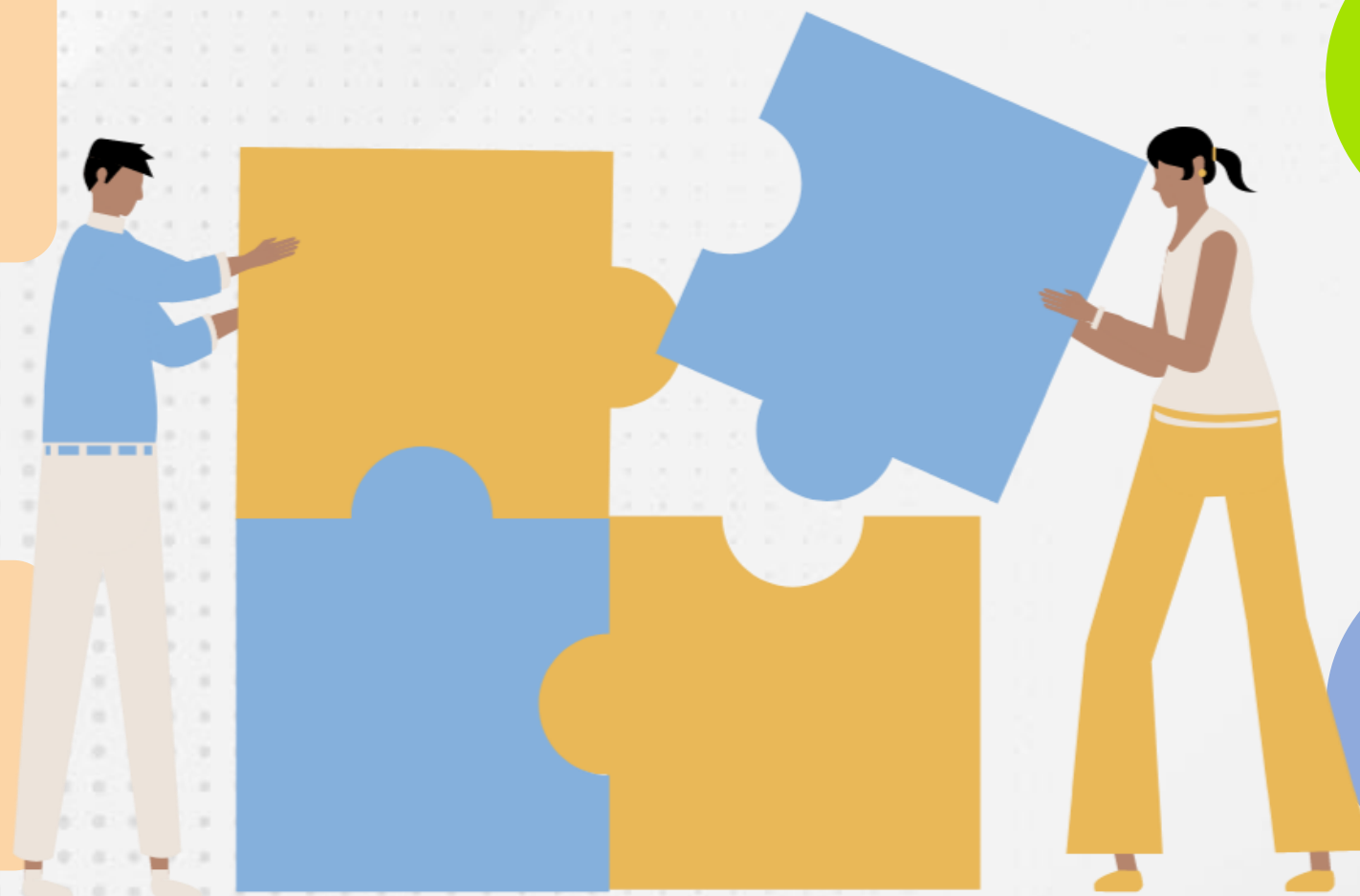
แบ่งเบาภาระงาน
ด้วยเทคโนโลยี

1

เชื่อมั่นในทีมบริหาร

5

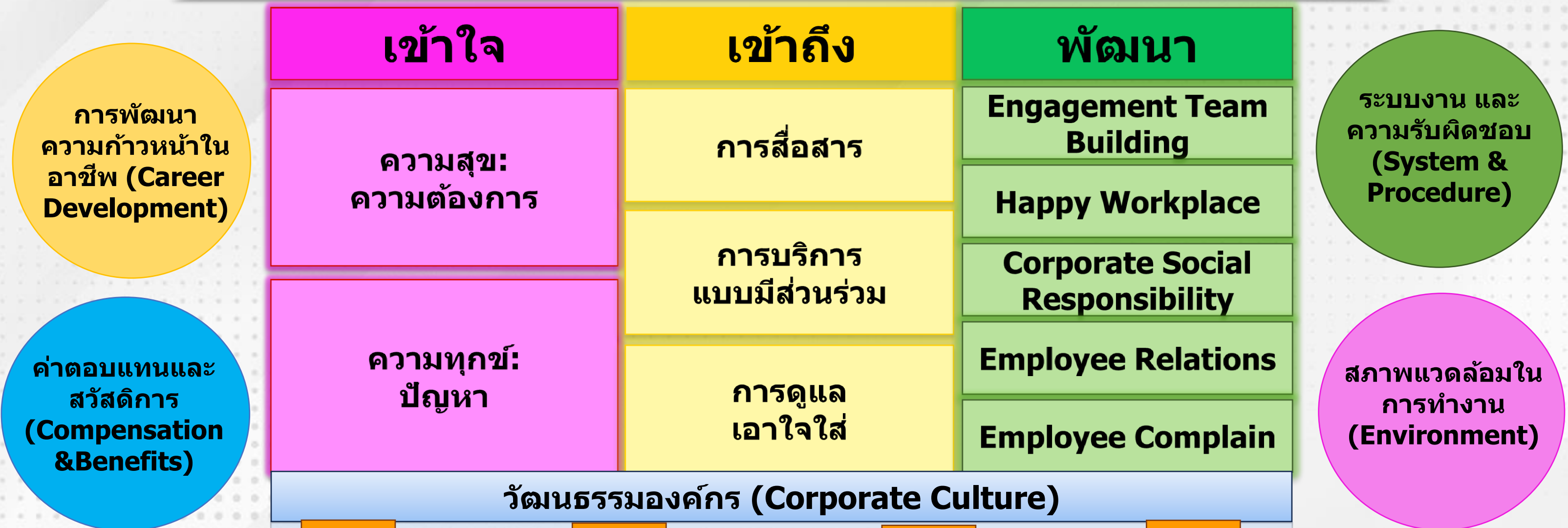
ปัญหาเล็ก หรือใหญ่
ร่วมแก้ไขอย่างเต็มที่





Happy Employee Engagement Management System

บ้านแห่งความรัก ความสุข และความผูกพัน



**THANK
YOU**

