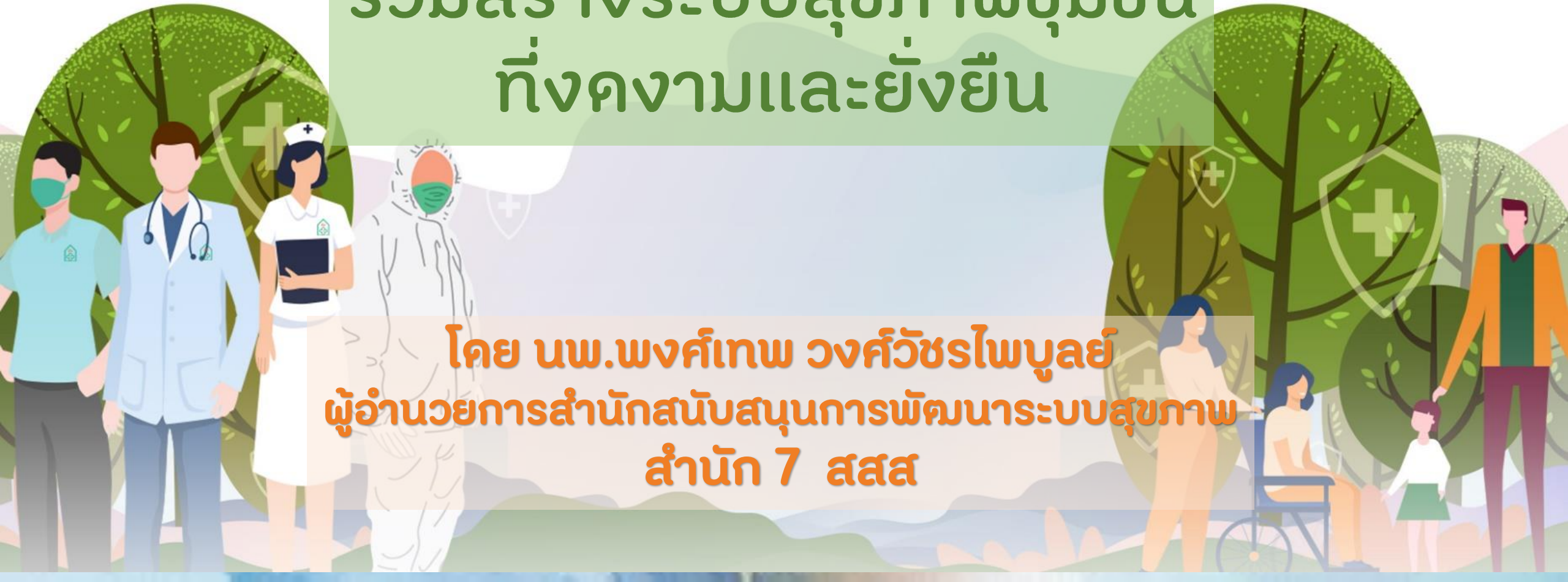
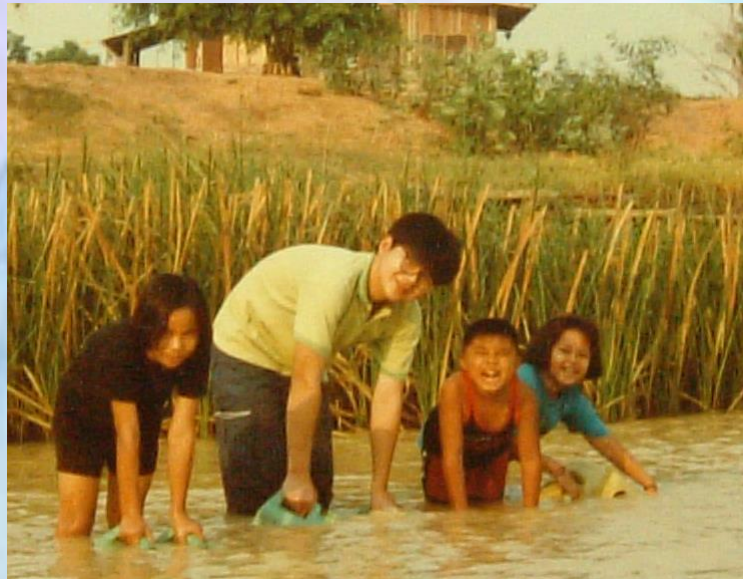


ร่วมสร้างระบบสุขภาพชุมชน ที่คงทนและยั่งยืน

โดย นพ.พงศ์เทพ วงศ์วัชรไพบูลย์
ผู้อำนวยการสำนักสนับสนุนการพัฒนาระบบสุขภาพ
สำนัก 7 สสส



ศิษย์เก่า แพทย์ชนบท : จิตวิญญาณ-อุดมการณ์แห่งแพทย์ชนบท



ทำไมระบบสุขภาพชุมชนที่งดงาม ต้องเริ่มที่โรงพยาบาลชุมชน?



นพ.อนิลิทธิ์ ช่างวางวอง
รพ.สุโขทัย จ.สุโขทัย



นพ.วิชัย ชัยภักดิ์
รพ.น้ำพอง จ.ขอนแก่น



นพ.ปักษิ์ สิ้นสุวาน
รพ.สมเด็จพระเทพรัตนราชสุดาฯ สยามบรมราชกุมารี จ.เลย



นพ.วรวิทย์ จันทวิวัฒนทรัพย์
รพ.อุบลราชธานี จ.อุบลราชธานี



นพ.อารักษ์ วงศ์วรชาติ
ผู้อำนวยการโรงพยาบาลลือชา
จ.นครศรีธรรมราช

อุดมการณ์?

ผมไม่ใช่คนมีอุดมการณ์
หรือเป็นคนเสียสละ
ผมแค่มีความสุข
จากการทำงานเท่านั้น
ชีวิตคนเรามันสั้นนิดเดียว
ผมคิดว่าแค่ได้มี
ให้ได้ประใจนี้คือถนอับ
เท่านี้ก็พอแล้ว อย่าไปเอา
อะไรมาทนายเลย



“ผมไม่ใช่คนมีอุดมการณ์
หรือเป็นคนเสียสละ ผม
แค่มีความสุขจากการ
ทำงานเท่านั้น”

อุดมการณ์เกิดมาจากไหน? เกิดได้อย่างไร?



❖ มนุษย์ทุกคนมีเมล็ดพันธุ์แห่งความดี มันจะงอกเมื่อถึงเวลาที่เหมาะสม

❖ และปุ๋ยที่ดีที่สุดคือความทุกข์ยากของเพื่อนมนุษย์ : นพ.ประเวศ วะสี

โรงพยาบาลชุมชน คือที่ซึ่ง.....

วิชาการ อุทิศการณ์ การบริหารจัดการ และบารมี มาบรรจบกัน



The ACTIVE Thai PBS

READ

พ.อ.สุภัทธร ฮาสุวรรณกิจ

ข้าราชการ ที่ไม่สยบยอมกับ “อำนาจ”

บทบาทแผน 12 การสร้างเสริมสุขภาพผ่านระบบบริการสุขภาพ



ระบบสุขภาพ :

ระบบบริการสุขภาพ – ระบบสุขภาพปฐมภูมิ - ระบบสุขภาพชุมชน

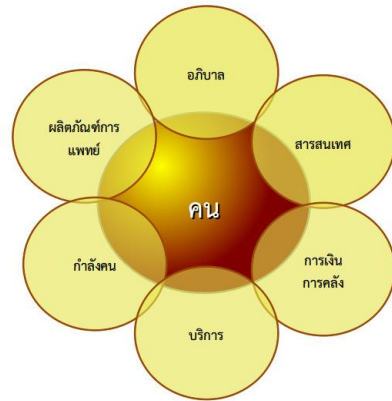
ระบบสุขภาพองค์รวม

ระบบบริการสุขภาพ

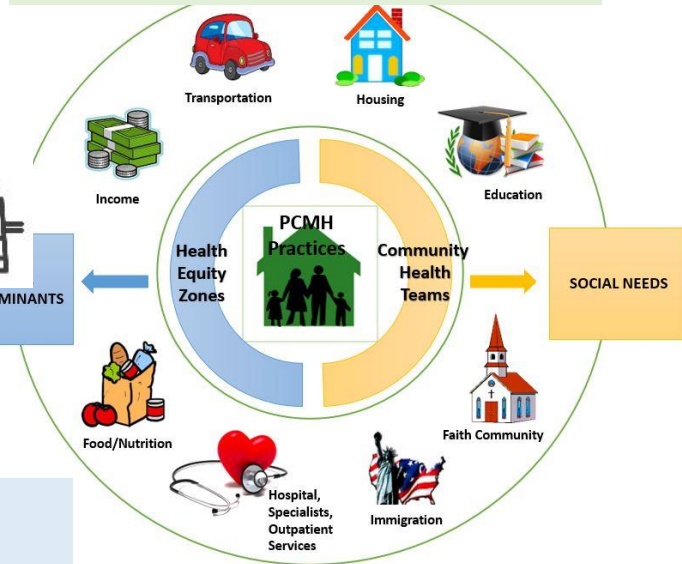
ระบบสุขภาพชุมชน

Six Building Blocks
of A Health System

6 เสาหลัก ของระบบสุขภาพ



DETERMINANTS



ระบบสุขภาพปฐมภูมิ

Primary health care



สำนักงานกองทุนสนับสนุน
การสร้างเสริมสุขภาพ
ต้นพลัง วัฒนธรรม สื่อสารสุข

ทำไมต้องเริ่มที่ระบบสุขภาพชุมชน สุขภาพดีเริ่มที่ตัวเรา — ครอบคลุม - ชุมชน



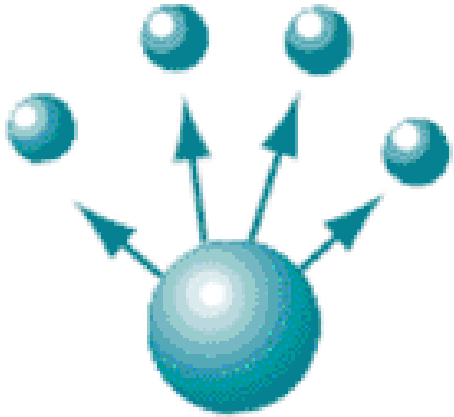
อย่างไรจึงเรียก ระบบสุขภาพชุมชนที่คงามและยั่งยืน?

ระดับของการมีส่วนร่วมของชุมชน : ชุมชนเข้มแข็ง

Level of community participation

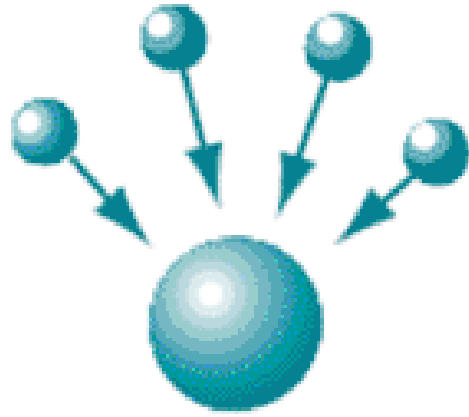
Inform or Educate

จนท.ให้ข้อมูล ความรู้



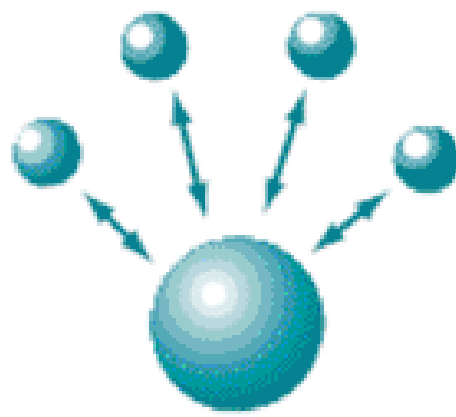
Gather Information

จนท.รวบรวมข้อมูล



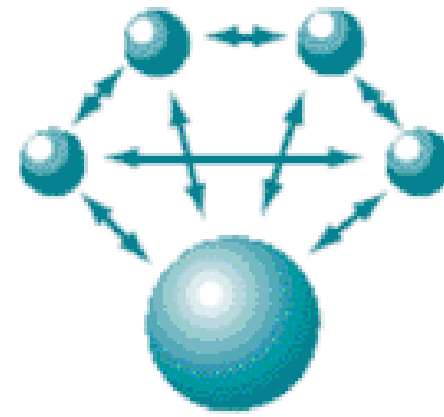
Discuss

ร่วมคิด



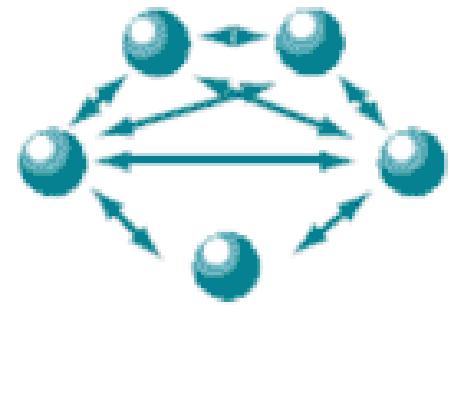
Engage

ร่วมจัดการ



Partner

ร่วมเป็นเจ้าของ



การแก้ปัญหาสุขภาพไม่ใช่เป็นงานของบุคลากรสุขภาพเท่านั้น แต่เป็นส่วนที่ทุกคนในชุมชนต้องมีส่วนร่วม

ชุมชนเข้มแข็ง ทำเรื่องอะไรดี?



สงครามโรค ยากที่จะจัดการ?

สงครามโรค 3 ยุค



สงคราม-เชื้อโรค



สงคราม-พฤติกรรม
(จิตใจตนเอง)

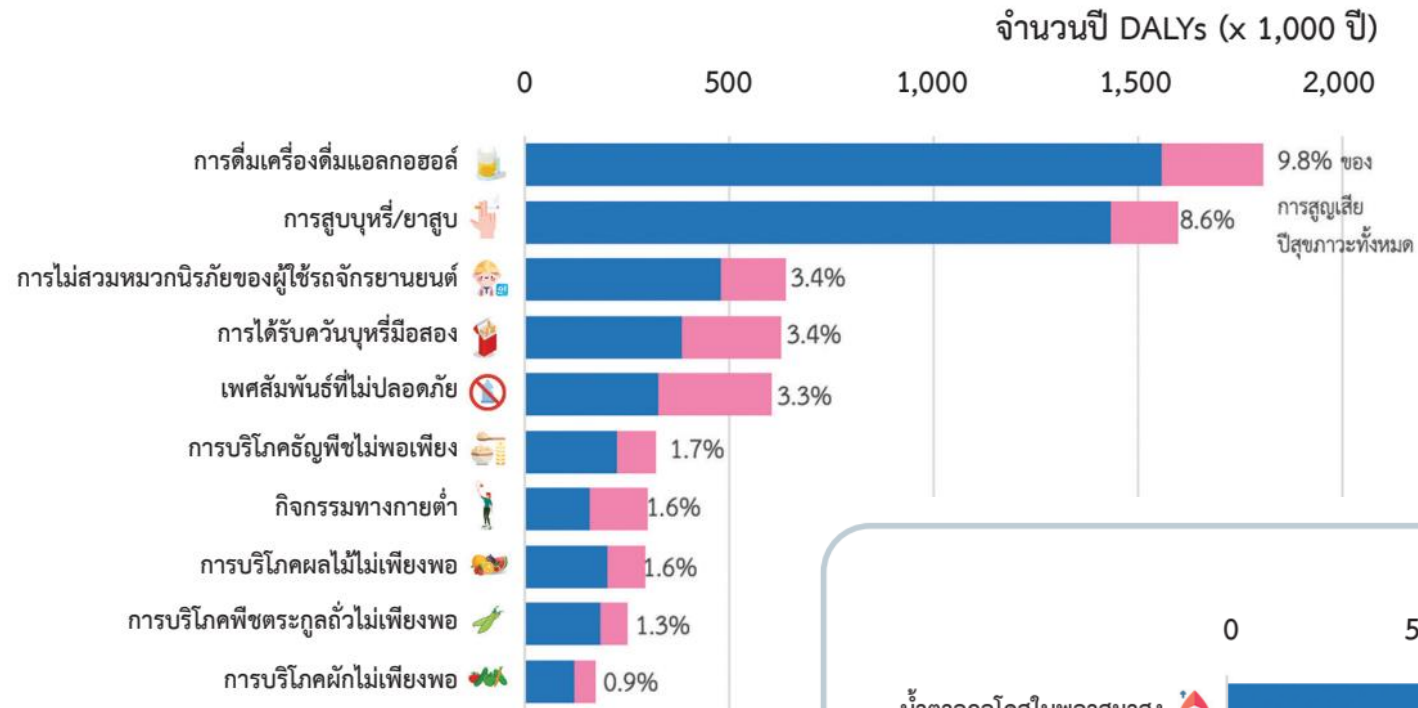


สงคราม-สังคมป่วย

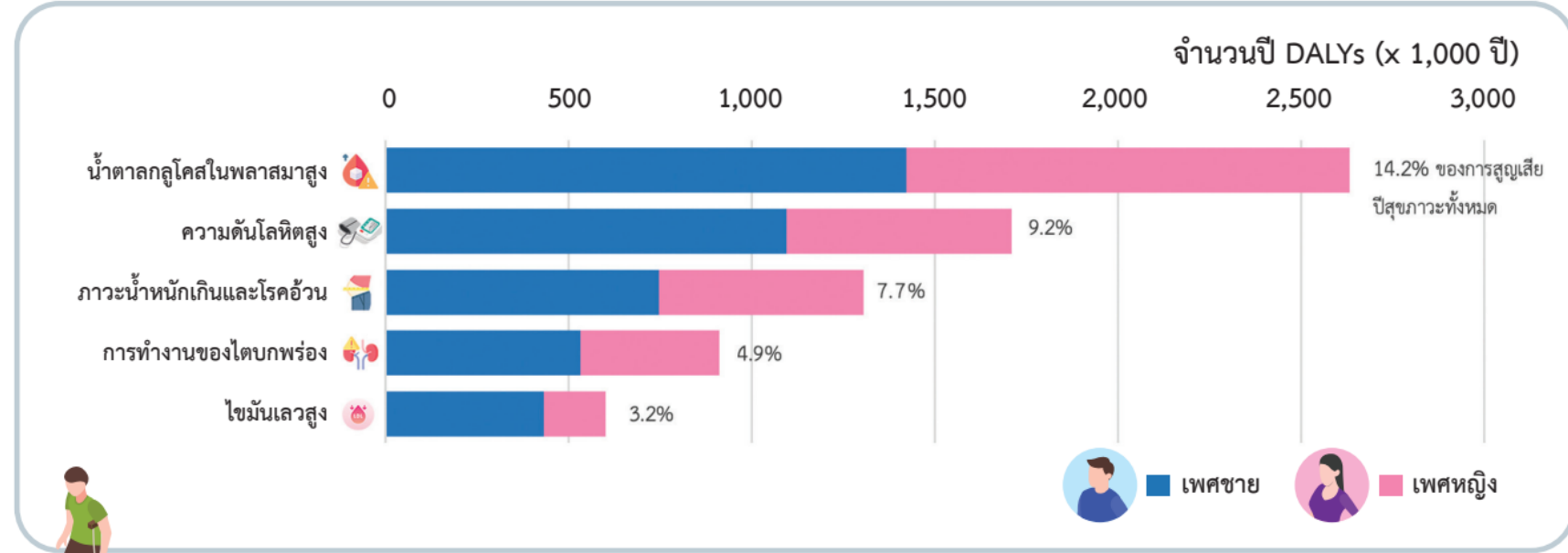


- เพราะปัญหาสุขภาพซับซ้อน ยากที่จะแก้ไข **ต้องอาศัยชุมชนมีส่วนร่วม**

รูป 8 การสูญเสียปีสุขภาวะของประชากรไทย พ.ศ. 2562 จาก 28 ปัจจัยเสี่ยงย่อยด้านพฤติกรรม



รูป 9 การสูญเสียปีสุขภาวะของประชากรไทย พ.ศ. 2562 จาก 5 ปัจจัยเสี่ยงย่อยในกลุ่มเมตาบอลิก



สาเหตุการตายของประชาชนเทศบาลเมืองน่านปีพ.ศ.2549

| | ผู้ชาย, (Life expectancy 69.8) | ผู้หญิง (Life exp 75.8) |
|----------|---|---|
| 0-4 yrs | คลอดก่อนกำหนด1 (รวม1) | พิการแต่กำเนิด1(Total1) |
| 5-14yrs | | |
| 15-29yrs | อุบัติเหตุจราจร3 ปอดบวม1 ติดเชื้อในเลือด1(T5) | ทางเดินหายใจอุดตัน1(T1) |
| 30-44yrs | ติดเชื้อในกระแสเลือด2 เอคส์1 เบาหวาน1 เส้นเลือดหัวใจตีบ1 มะเร็งระยะท้าย1(T8) | ติดเชื้อในกระแสเลือด1 เอคส์1(T2) |
| 45-59yrs | มะเร็งรวม 5 ตับแข็ง1 ฉี่หนู1 เส้นเลือดสมองตีบ1 (T13) | ความดันสูงเส้นเลือดปอด1 หัวใจ ล้มเหลว1 ติดเชื้อในเลือด1(T3) |
| 60-79yrs | มะเร็งปอด3 มะเร็งอื่นๆ 4 ติดเชื้อในเลือด3(T22) | ชราภาพ5 เส้นเลือดหัวใจตีบ2 มะเร็ง ปอด2 เส้นเลือดสมองตีบ2 (T21) |
| 80yrs up | ถุงลมโป่งพอง5 ปอดบวม5 ชราภาพ4(T18) | ชราภาพ9 ปอดบวม3T17 |

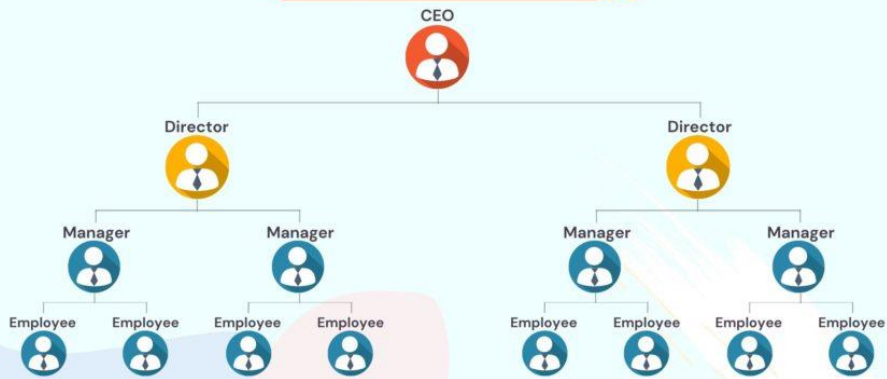
ชุมชนเข้มแข็งเหมือนนิลัย
ถ้าคนมีนิสัยดี ทำอะไรก็สำเร็จ
ชุมชนที่มีความเข้มแข็ง แก้ปัญหาอะไรก็สำเร็จ



โครงสร้างอำนาจแนวตั้ง VS สานพลังแนวราบ

โครงสร้างองค์กรแบบลำดับชั้น

Hierarchical Structure



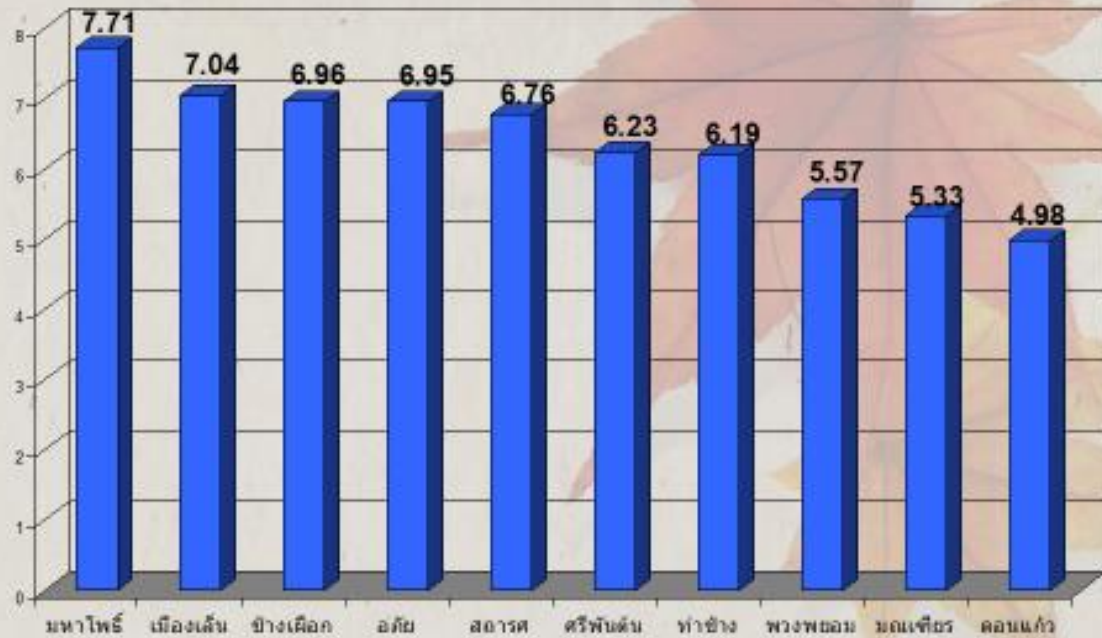
redictive



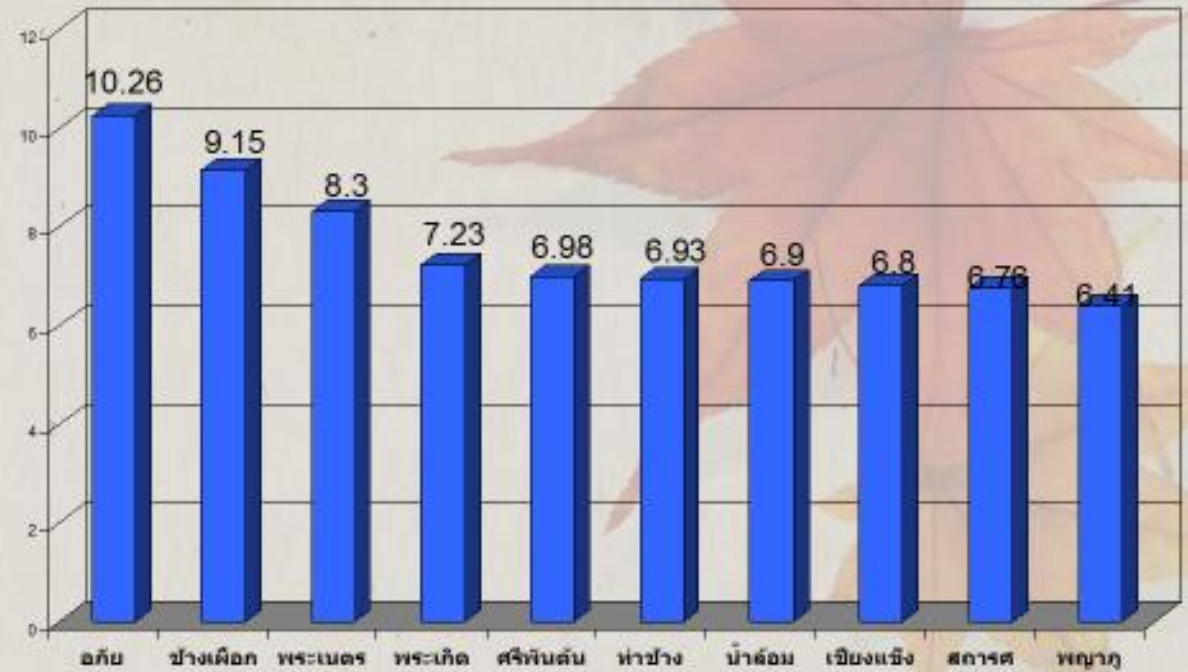
บทเรียนการดำเนินงานชุมชนปลอดภัยที่นาน



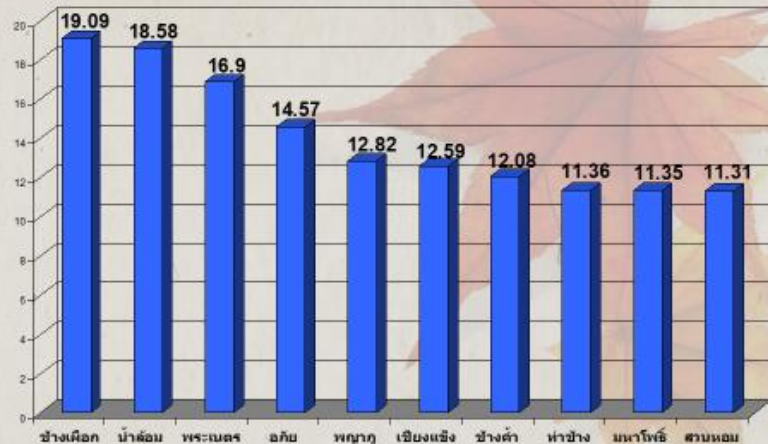
10 อันดับแรกอัตราการบาดเจ็บจากรถจักรยานยนต์ต่อพันประชากรของชุมชนในเขตเทศบาลเมืองน่าน



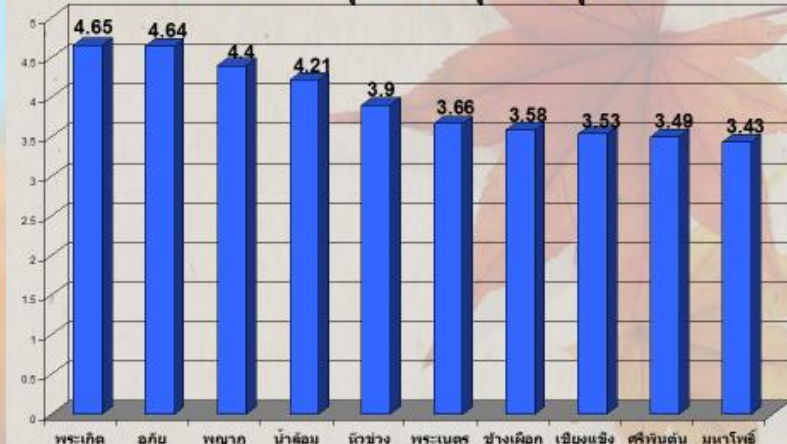
อัตราการบาดเจ็บ 10 อันดับแรก จำแนกตามอุบัติเหตุจากการพลัดตกหกล้ม



อัตราการบาดเจ็บ 10 อันดับแรก จำแนกตามอุบัติเหตุจากแรงของวัตถุ



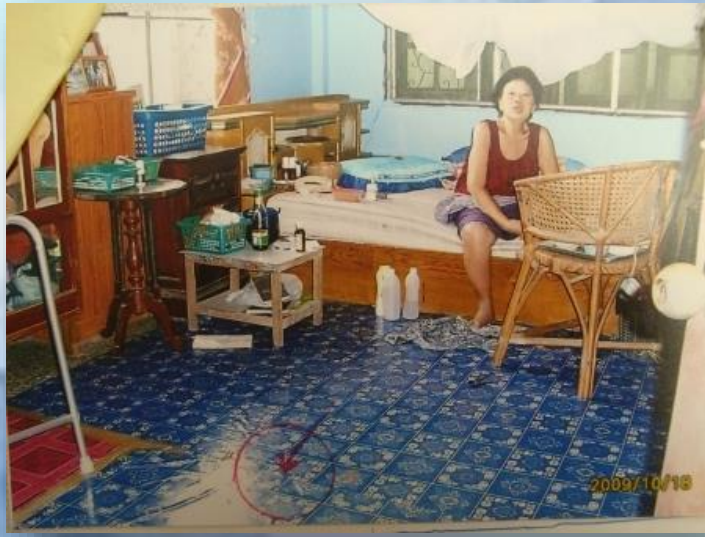
อัตราการบาดเจ็บ 10 อันดับแรก จำแนกตามอุบัติเหตุจากสุนัขกัด



ชุมชนปลอดภัย



ชุมชนสำรวจจุดเสี่ยง



สอบสวนการบาดเจ็บในชุมชน



ร่วมแก้ปัญหา



ชุมชนนำเสนอด้วยความภูมิใจ

การสานพลัง - ชุมชนทำในส่วนที่ราชการทำไม่ได้



เจ้าของบ้านอนุญาตให้ชุมชนทุบรั้วเพื่อทำรั้วโปร่ง

ทุกชุมชนมีส่วนร่วม ขอเจ้าของที่ดินตัดมุมที่ดินเพื่อความปลอดภัย

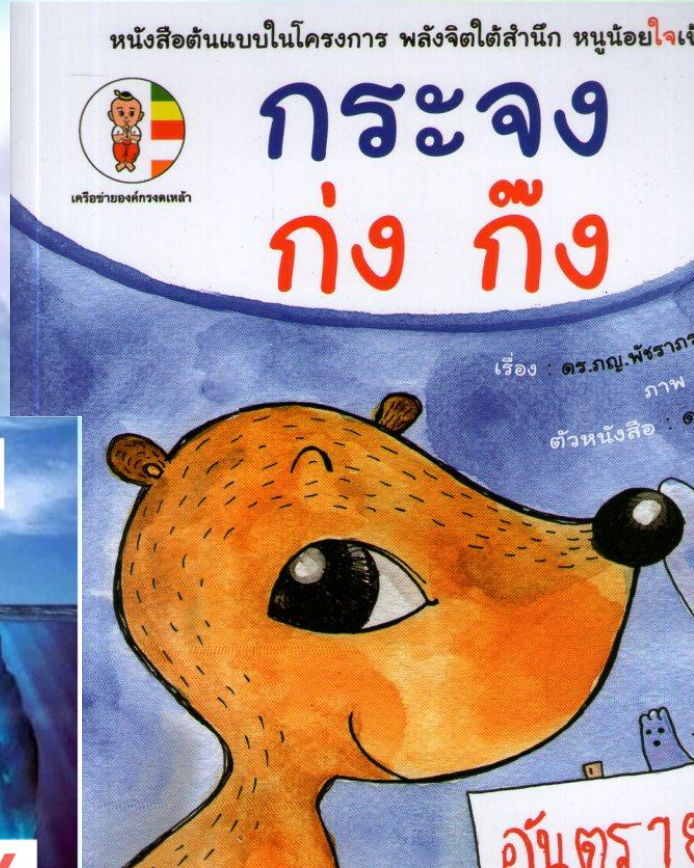




ส่งผลไปสู่งานประเพณีปลอดเหล้าอื่นๆ



ครูศูนย์เด็กเล็ก กำลังทำ โครงการปลูกพลังบวก สร้างจิตสำนึกภูมิคุ้มกันปัจจัยเสี่ยงสำหรับเด็กปฐมวัย





ผลลัพธ์คืออายุคาดเฉลี่ยที่สูงขึ้น และการเสียชีวิตในวัยหนุ่มสาวที่ลดลง



สาเหตุการตายของประชาชนเทศบาลเมืองน่านปีพ.ศ.2549

| | ผู้ชาย, (Life expectancy 69.8) | ผู้หญิง (Life exp 75.8) |
|----------|---|---|
| 0-4 yrs | คลอดก่อนกำหนด1 (รวม1) | พิการแต่กำเนิด1(Total1) |
| 5-14yrs | | |
| 15-29yrs | อุบัติเหตุจราจร3 ปอดบวม1 ติดเชื้อในเลือด1(T5) | ทางเดินหายใจอุดตัน1(T1) |
| 30-44yrs | ติดเชื้อในกระแสเลือด2 เอตส์1 เบาหวาน1 เส้นเลือดหัวใจตีบ1 มะเร็งระยะท้าย1(T8) | ติดเชื้อในกระแสเลือด1 เอตส์1(T2) |
| 45-59yrs | มะเร็งรวม 5 ตับแข็ง1 ฉีหนู1 เส้นเลือดสมองตีบ1 (T13) | ความดันสูงเส้นเลือดปอด1 หัวใจล้มเหลว1 ติดเชื้อในเลือด1(T3) |
| 60-79yrs | มะเร็งปอด3 มะเร็งอื่นๆ 4 ติดเชื้อในเลือด3(T22) | ชราภาพ5 เส้นเลือดหัวใจตีบ2 มะเร็งปอด2 เส้นเลือดสมองตีบ2 (T21) |
| 80yrs up | ถุงลมโป่งพอง5 ปอดบวม5 ชราภาพ4(T18) | ชราภาพ9 ปอดบวม3T17 |

สาเหตุการตายประชาชนเทศบาลเมืองน่านปีพ.ศ.2557

| | ผู้ชาย, (Life expectancy 76.0) | ผู้หญิง (Life exp 84.9) |
|----------|--|--|
| 0-4 yrs | | |
| 5-14yrs | | |
| 15-29yrs | | เอตส์1 (T1) |
| 30-44yrs | อุบัติเหตุจราจร 1 ติดเชื้อในกระแสเลือด1 (T3) | ฆ่าตัวตาย1 ติดเชื้อในเลือด1 (T2) |
| 45-59yrs | โรคหลอดเลือดหัวใจตีบ4 เลือดออกในกระเพาะอาหาร3 มะเร็งปอด2 มะเร็งลำไส้2 ตับแข็ง1 T19 | มะเร็งเต้านม2 ตับแข็ง1 หลอดเลือดหัวใจตีบ1 มะเร็งท่อน้ำดี1 (T8) |
| 60-79yrs | เส้นเลือดสมองแตก5 หลอดเลือดหัวใจตีบ5 ปอดบวม5 ตับแข็ง4 T39 | มะเร็งปอด2 ปอดบวม2 ชราภาพ2 หลอดเลือดหัวใจตีบ2 (T23) |
| 80yrs up | Pneumonia6 CRF3 Senility3 AMI2 | Senility8 Pneumonia6 |



ผอ.วิทยาลัยครูเบ้าหวาน : นพ.ชัชวาล อดีตผอ.รพ.พิมาย



วิทยาลัยครูเบ้าหวาน อําเภอฟิมาย

ขอเชิญเข้าร่วมการฝึกอบรม
หลักสูตร : วิทยาการโรงเรียนเบ้าหวาน
2 วัน 1 คืน

ค่าลงทะเบียนเพียง ท่านละ 2,900 บาท

สถานที่อบรม
ห้องประชุมฟิมายประ
วิทยาลัยครูเบ้าหวานอําเภอฟิมาย
ต.ในเมือง อ.พิมาย จ.นครราชสีมา

หลักสูตรพิเศษ
สำหรับบุคลากรทางการแพทย์
ผู้ช่วยเบ้าหวาน
ผู้ที่มีน้ำหนักเกิน
ผู้สนใจที่จะดูแลตัวเอง

ความรู้ที่ได้ ท่านจะสามารถ.....
-ดูแลตนเองและครอบครัว เพื่อให้มีสุขภาพดี ห่างไกลโรค NCDs
-ดำเนินงานคลินิกเบ้าหวาน ได้ในโรงพยาบาล
-ดำเนินงานโรงเรียนเบ้าหวานในชุมชน เพื่อลดกลุ่มป่วยเบาหวานชนิดที่ 2
-ดำเนินงานโรงเรียนอนุบาลเบ้าหวาน เพื่อลดกลุ่มเสี่ยงเบ้าหวาน และโรค NCDs

สิ่งที่ท่านจะได้รับ : หนังสือ และไฟล์เอกสารที่เกี่ยวข้อง



โรงเรียน เบาหวาน



ครูเกษียณ อดีตครูค่ายลูกเสือ มาเป็นผอ.รร.เบาหวาน

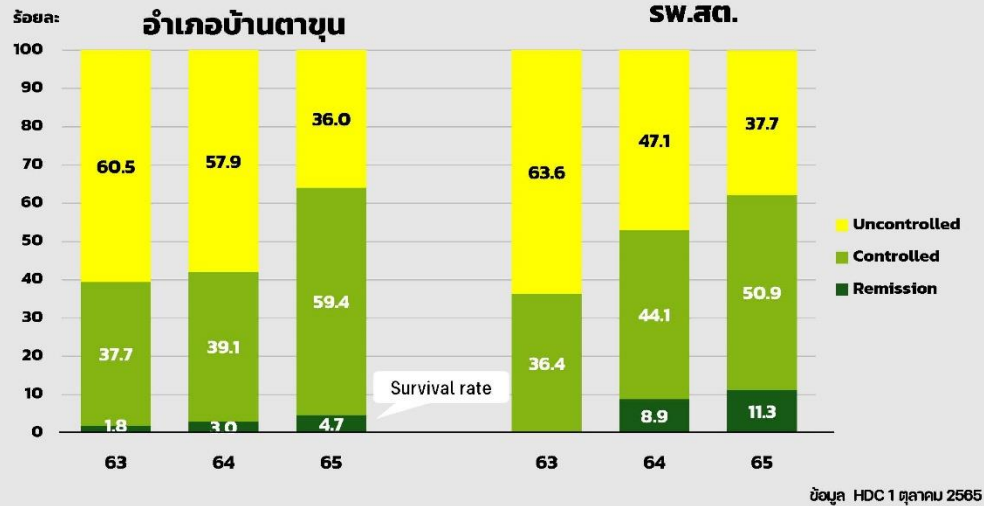


คำตอบแทนการทำงานในรร.เบาหวาน?

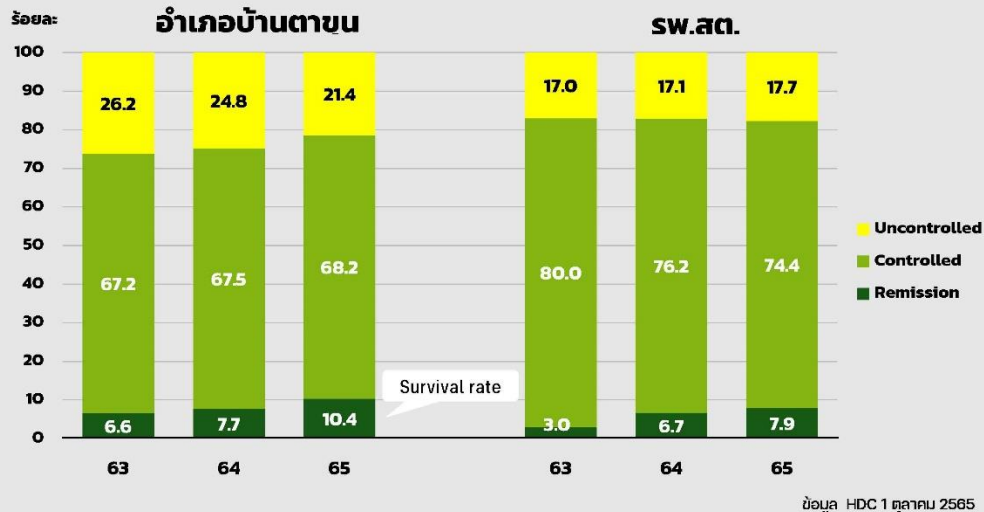
ผลลัพธ์ระยะสั้น คือ DM-HT remission

ผลลัพธ์ระยะยาว คือ ผู้ป่วยเบาหวาน ความดันโลหิตสูงรายใหม่ลดลง

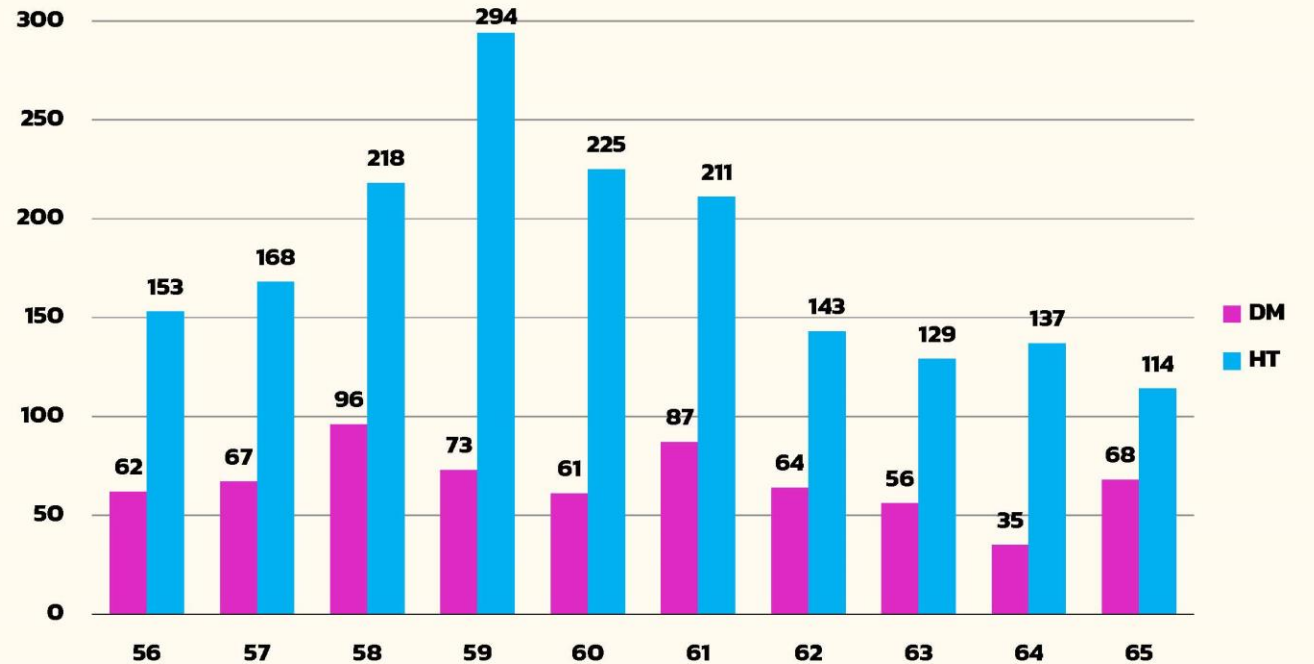
T2DM OUTCOME



HT OUTCOME



จำนวนผู้ป่วยโรคเบาหวานและโรคความดันโลหิตสูงรายใหม่ (คน) อำเภอบ้านตาขุน

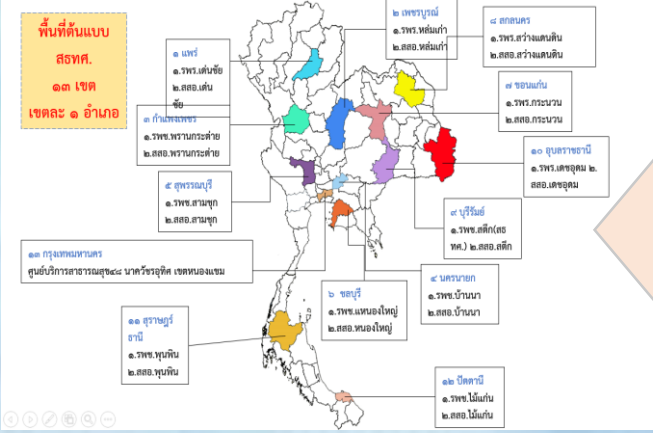


พัฒนากลไกสนับสนุนวิชาการและเครือข่ายขับเคลื่อนนโยบายสุขภาพดีวิถีใหม่ วิถีธรรม วิถีไทย วิถีเศรษฐกิจพอเพียง

เพื่อการสร้างเสริมสุขภาพและป้องกันโรคไม่ติดต่อเรื้อรัง (NCDs) ด้วยการมีส่วนร่วม



พัฒนารูปแบบคู่มือ เครื่องมือ 3ส.3อ.1น. และแนวทางการขับเคลื่อน สรทศ.



สนับสนุนให้เกิดอำเภอต้นแบบสุขภาพดี วิถีธรรม วิถีไทย วิถีเศรษฐกิจพอเพียง ใน 13 พื้นที่/เครือข่าย

พัฒนาศักยภาพวิทยากรส่วนกลางและเครือข่าย 13 เขต ทีม Coaching ระดับจังหวัด และอำเภอ ทีมปฏิบัติการระดับตำบล ที่ดำเนินการในระดับพื้นที่



ตัวอย่างพื้นที่ต้นแบบ การสร้างสุขภาพดี วิถีใหม่ฯ สำหรับผู้ป่วยโรคเบาหวาน (โรงพยาบาลยุพราชภรรณวน จ.ขอนแก่น)

แนวคิด 3ส.3อ.1น.+ แนวทางการดูแลผู้ป่วยเบาหวานชนิดที่ 2

ประสิทธิผลรูปแบบที่เกิดขึ้น

1. ผู้ป่วยโรคเบาหวานมีความรู้เกี่ยวกับโรคเบาหวาน พฤติกรรมการดูแลตนเอง และมีการปฏิบัติตามแนวทางนานึกาชีวิตที่ดีขึ้น
2. ผู้ป่วยมีระดับน้ำตาลในเลือด น้ำหนัก และเส้นรอบเอวลดลง
3. ผู้ป่วยสามารถลดยารักษาเบาหวานได้ ร้อยละ 100.0 หยุดยาได้ ร้อยละ 33.3

ปัจจัยแห่งความสำเร็จ

- ❖ ผู้บริหารให้ความสำคัญ ขับเคลื่อน บริหารจัดการ และติดตาม
- ❖ แพทย์ และทีมสหวิชาชีพ มีส่วนร่วม มุ่งมั่น ตั้งใจในการดำเนินงาน และเป็นบุคคลต้นแบบ
- ❖ ระบบการสื่อสาร (Line กลุ่ม) กระตุ้น ติดตาม ให้ความรู้ คำแนะนำ อย่างต่อเนื่อง
- ❖ ผู้ป่วยเห็นความสำคัญ เห็นเป้าหมาย (หายได้ ง่าย เป็นไปได้)



| | ก่อน |
|--------------------|--------------|
| น้ำหนัก | 116 ก.ก. |
| BMI | 42.82 kg./m2 |
| รอบเอว | 120 ซม. |
| ระดับน้ำตาลในเลือด | 126 mg% |
| ระดับความดันโลหิต | 180/130 mmHg |



| | หลัง 6 เดือน |
|--------------------|--------------|
| น้ำหนัก | 83 ก.ก. |
| BMI | 31.63 kg./m2 |
| รอบเอว | 91 ซม. |
| ระดับน้ำตาลในเลือด | 90 mg% |
| ระดับความดันโลหิต | 124/74 mmHg |

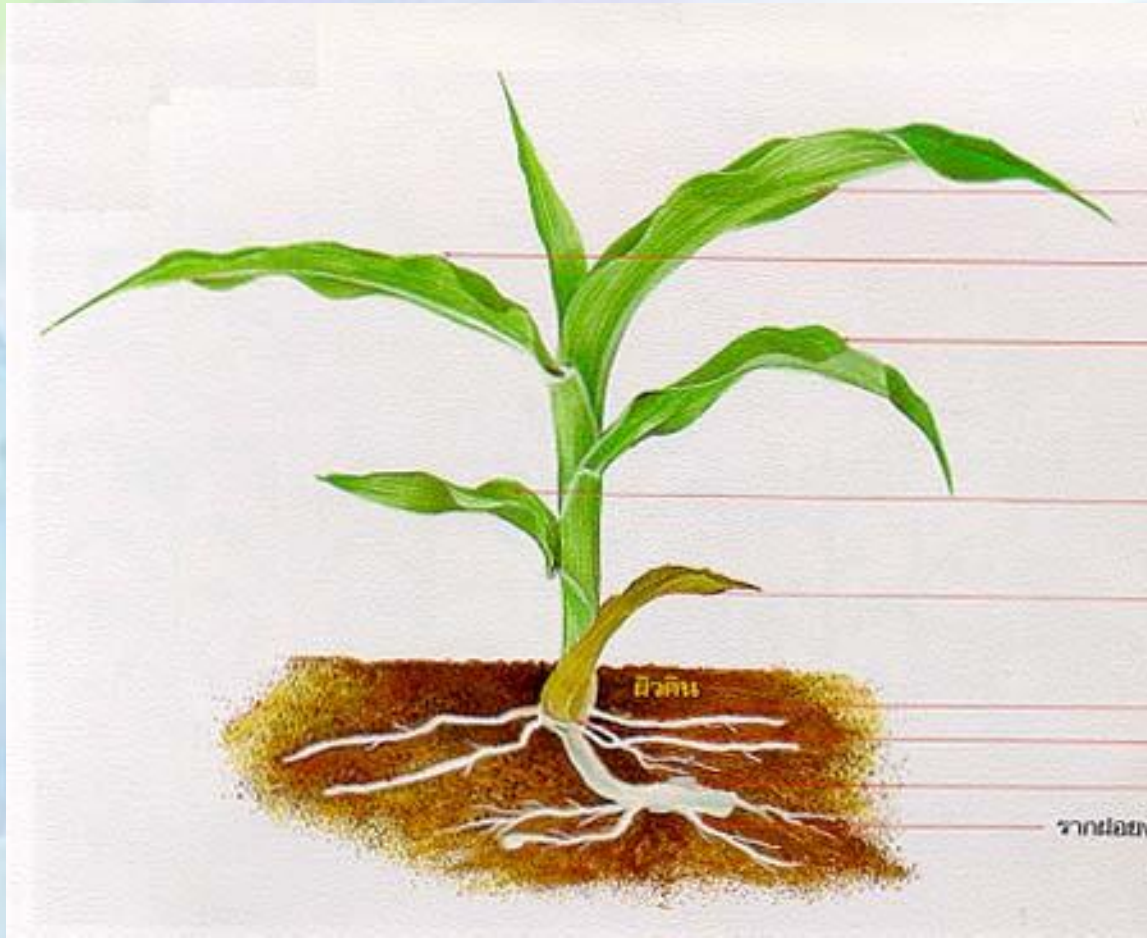


เตรียมวางแผนขยายผลระบบและต้นแบบการปรับพฤติกรรมสุขภาพของโรคเบาหวานให้สามารถเข้าสู่ระยะสงบต่อไป

ห่วงโซ่ผลลัพธ์ (Chain of Outcome: CoO)



การสร้างระบบสุขภาพชุมชนที่เข้มแข็ง ก็เหมือนปลูกพืชที่มีรากแก้ว
จะเติบโตใหญ่ และ ออกดอกออกผล ได้อย่างงดงามและยั่งยืนตลอดช่วงชีวิต



สสส.จะร่วมสนับสนุน โรงพยาบาลชุมชน ให้ร่วมพัฒนาระบบสุขภาพชุมชนให้คงามและยั่งยืนได้อย่างไร



 Nirvana
www.nirvanadaii.com

A graphic for a podcast. At the top left is a circular icon with a white background and a black silhouette of a person, next to the word "Podcast". The main title is in large, bold Thai characters "being" (being) with the English word "BEING" below it. Below the title is the author's name "เบ็ท เคมป์ตัน" and "BETH KEMPTON" in English. At the bottom right is the logo for "The library" and the word "Be(ing)".

Podcast

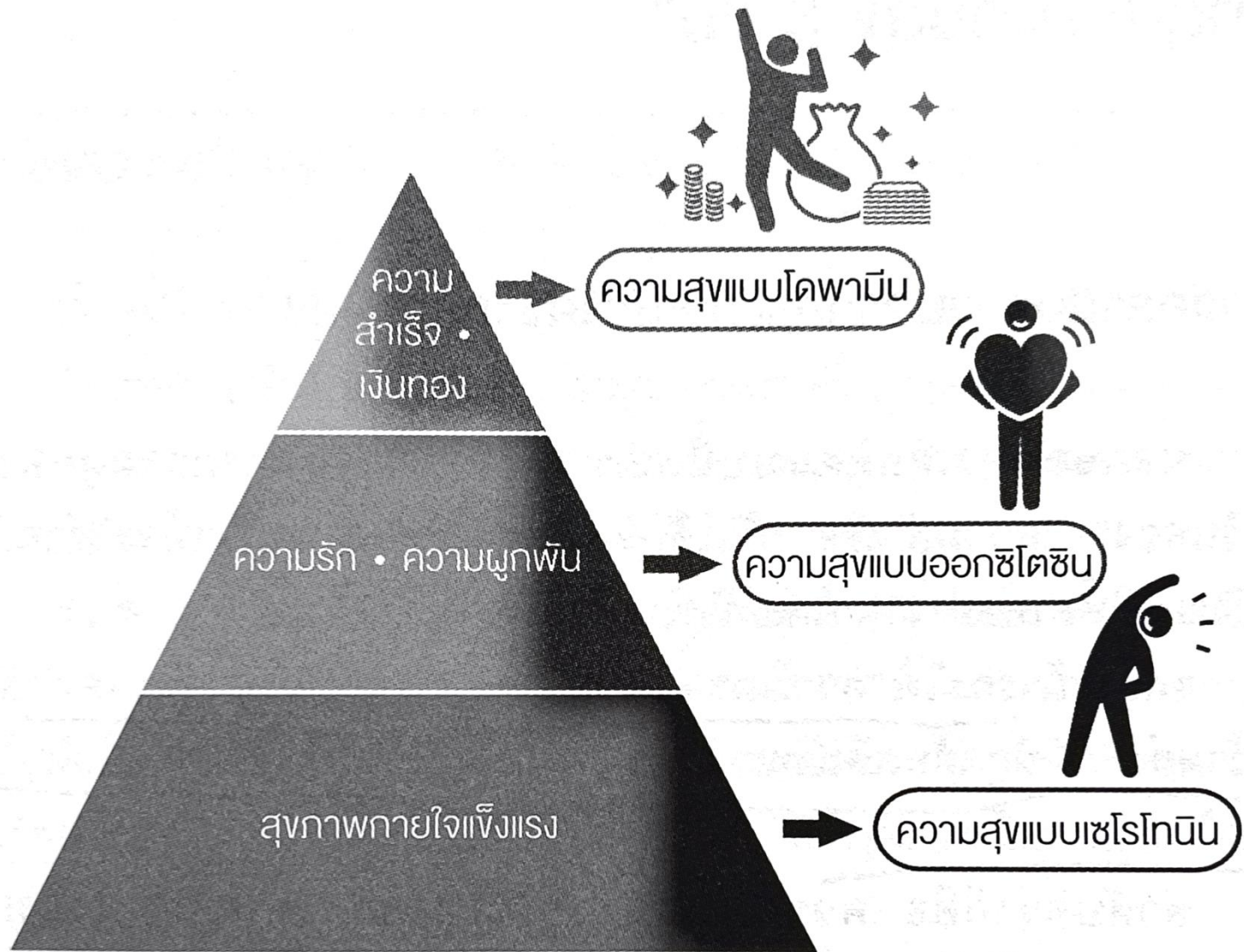
มองเห็นความงามที่แท้จริง
กับชีวิตที่ไม่เคยสมบูรณ์แบบ

เบ็ท เคมป์ตัน
BETH KEMPTON

The library

Be(ing)

พีระมิดความสุข 3 รูปแบบ



howto

ทฤษฎีความสุขสามระดับ: เซโรโทนิน, ออกซิโทซิน, โดพามีน
ทั้งสามส่งผลต่อชีวิตคนเราจริงๆ
ทั้งด้านสุขภาพ, ความสัมพันธ์ และความสำเร็จ

ชื่อ
ภาษาชาว
เขียน
ปีพ
เขียน
แปล

จุด

จุดสูงสุด

ของชีวิต

ด้วย

“พีระมิดสามสุข”

精神科医が見つけた 3つの幸福
最新科学から最高の人生をつくる方法



แปลโดย



ผมไม่ใช่คนมีอุดมการณ์
หรือเป็นคนเสียสละ
ผมแค่มีความสุข
จากการทำงานเท่านั้น
ชีวิตผมราบรื่นสันนิบาต
ผมคิดว่าแค่ใช้มัน
ให้เกิดประโยชน์ต่อคนอื่น
เท่านั้นก็พอแล้ว อย่าไปเอา
อะไรมากมายเลย



www.sss.or.th
ศูนย์บริการประชาชน (02) 254-1111



“ผมไม่ใช่คนมีอุดมการณ์หรือ
เป็นคนเสียสละ ผมแค่มี
ความสุขจากการทำงานเท่านั้น
ชีวิตคนเรามันสั้นนิดเดียว
ผมคิดว่าแค่ใช้มันให้เกิด
ประโยชน์กับคนอื่นเท่านั้นก็
พอแล้ว
อย่าไปเอาอะไรมากมายเลย”

เรื่องเล่าของ พี่ต๋อย กับ การชื้อเครื่องเสียง



สุขภาพ

Thai Health

Thai Health Promotion Foundation

Create Well-being for All

