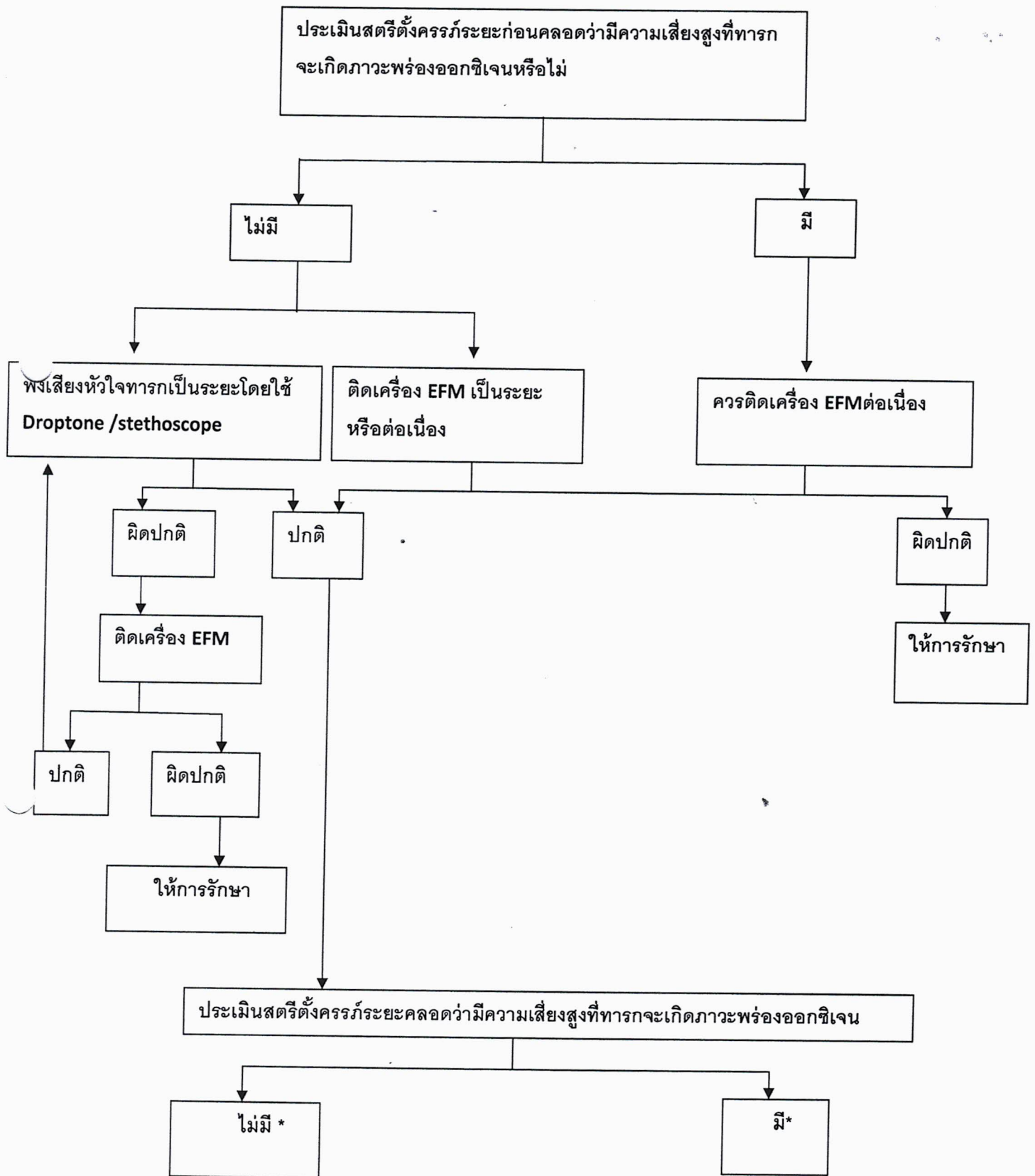


## การเฝ้าระวังทารกในครรภ์ระยะคลอด

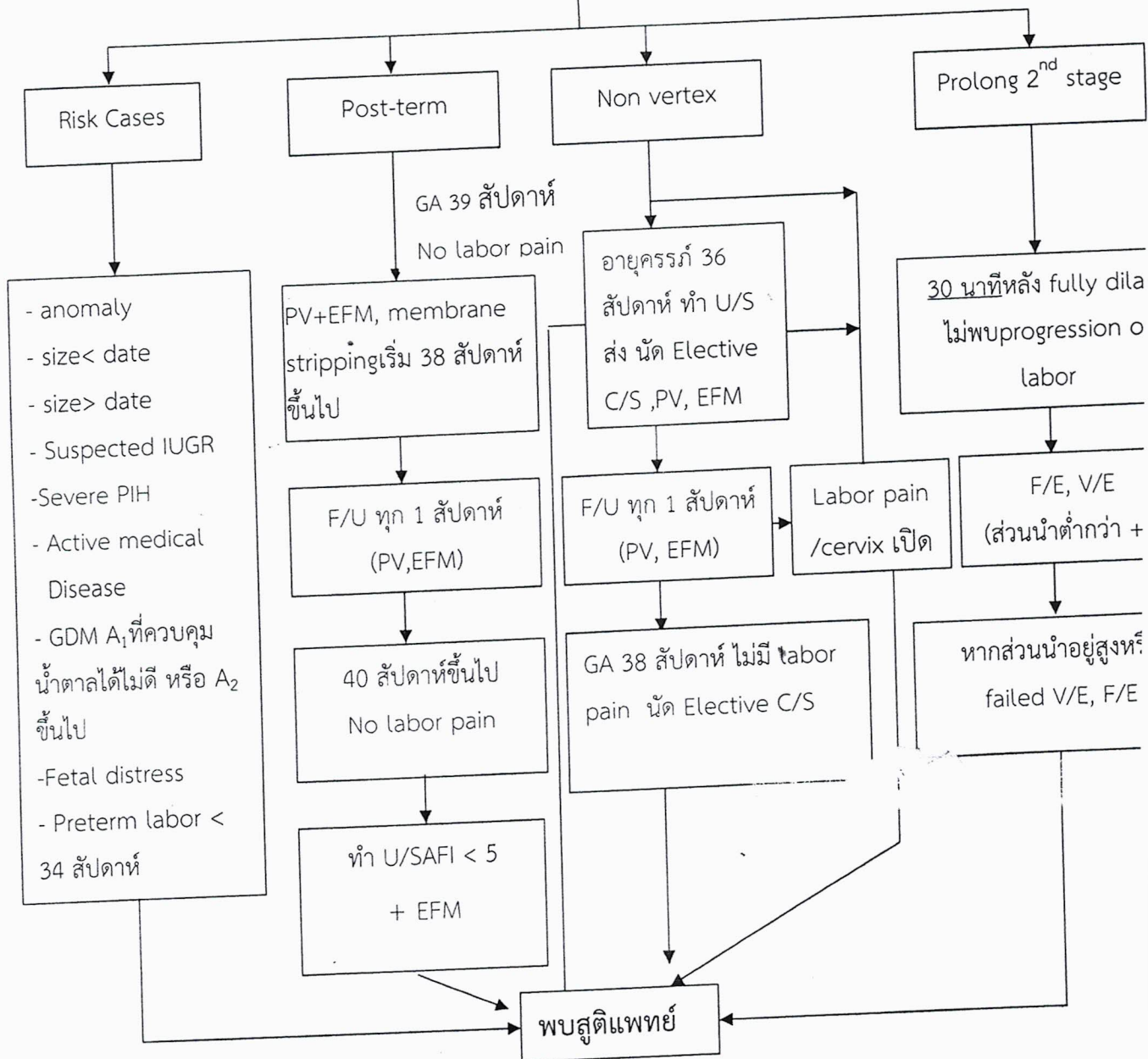


## แนวทางการป้องกันการเกิดภาวะขาดออกซิเจนแรกคลอด (CPG Birth Asphyxia)

(หญิงตั้งครรภ์ทุกคนต้องพบแพทย์อย่างน้อย 2 ครั้ง (2<sup>nd</sup>, 3<sup>rd</sup> trimester)

ครั้งที่ 1 : อายุครรภ์ 16-20 สัปดาห์  
(Confirm อายุครรภ์, ทุ anomaly)

ครั้งที่ 2 : อายุครรภ์ 36 สัปดาห์  
(Confirm ส่วนหน้า, น้ำคร่ำ, รก) กรณีตรวจได้ผลผิดปกติหรือเคยU/S พบรกเกาะต่ำ



-On Intrapartum fetal monitor ขณะรอกคลอด(active phase) และขณะคลอด

-ตามกุมารแพทย์+ทีม resuscitation

EFM : External Fetal Monitoring  
F/E : Forceps Extraction  
V/E : Vacuum Extraction

Flow chart การให้บริการผู้รับบริการตรวจหลังคลอด ๗ วัน นัดดูแผล และรับวัคซีน Hepatitis B อายุ ๑ เดือน

