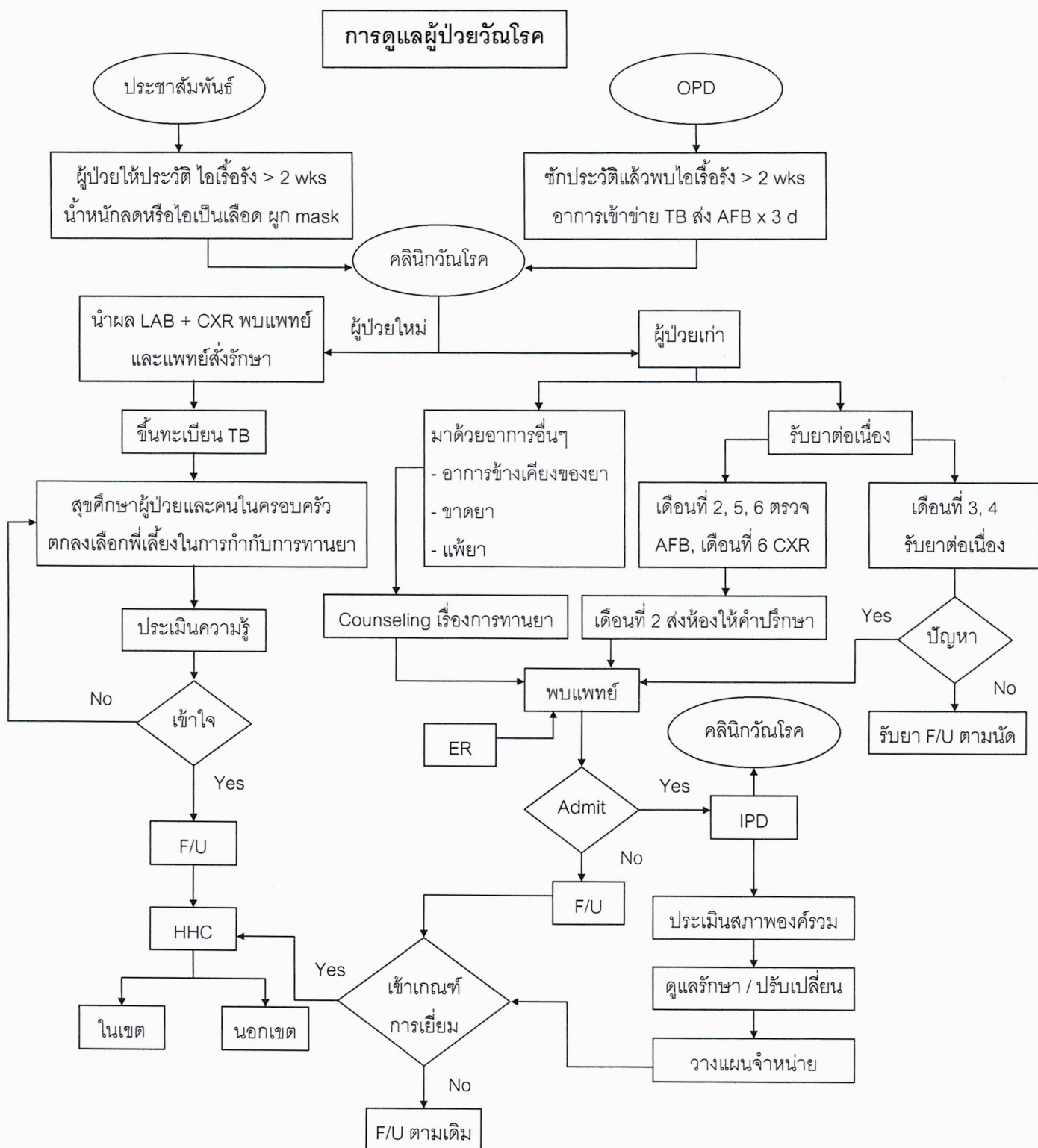


ขั้นตอน วิธีการปฏิบัติงาน  
กระบวนการอำนวยความสะดวก  
การให้บริการ  
งานสุขาภิบาลฯ

โรงพยาบาลสมเด็จพระยุพราชหล่มเก่า		หน้า : 1 / 2
คู่มือ (นโยบาย/ระเบียบปฏิบัติ) เลขที่ : WI-PCT-009		แก้ไขครั้งที่ : 02
เรื่อง : แนวทางการดูแลผู้ป่วยวัณโรค		วันที่ : 25 พฤศจิกายน 2553
หน่วยงาน : PCT	หน่วยงานที่เกี่ยวข้อง : ต.ญ., ต.ช., ER, ห้องคลอด, PCU, OPD	
ผู้จัดทำ : (ประธาน PCT)	ผู้ทบทวน : (ประธาน PCT)	ผู้อนุมัติ : (ผู้อำนวยการ)



คู่มือ (นโยบาย/ระเบียบปฏิบัติ) เลขที่ : WI-PCT-009	หน้า : 2 / 2
เรื่อง : แนวทางการดูแลผู้ป่วยวัณโรค	

#### Admit

- V/S unstable + clinical unstable  
( BP < 90/60 mmHg , P > 120 / min , R > 24 / min , ไข้สูง , ทานไม่ได้ , อ่อนเพลียมาก , หายใจหอบ )
- O<sub>2</sub> sat < 91 %
- แพ้ยาแบบรุนแรง EM major
- Hepatitis จากยา ( กรณีบ้านอยู่ไกลไปมาไม่สะดวก )

#### HHC

- ผู้ป่วยรายใหม่ที่สูงอายุ, ไม่มีญาติ , หลงลืม ในเขตและนอกเขต
- รายเก่า กรณีมีปัญหาที่แพทย์หรือทีมสหสาขาเห็นสมควรเยี่ยม เช่น สงสัยดื้อยา หรือ precaution

#### การติดตาม

- ถ้าผู้ป่วยไม่มาตามนัด ในช่วงระยะเข้มข้น 2 เดือนแรก ขาดเกิน 2 วัน ติดตามโดยแจ้ง จนท.สอ ช่วยติดตามถ้ายังไม่มา จนท.คลินิก จะออกเยี่ยมเองโดยจัดยาไปให้ พร้อมทั้งให้สุขศึกษาเรื่องการทำงานยาวัณโรคและกำกับผู้ที่อยู่อาศัยร่วมบ้านให้เห็นถึงความสำคัญของโรควัณโรค
- ทานยาเกิน 2 เดือนและประเมินเสมหะเป็นลบ แล้วถ้าผู้ป่วยไม่มาตามนัดเกิน 7 วัน ติดตามโดยแจ้ง จนท.สอ ช่วยติดตามถ้ายังไม่มา จนท.คลินิก จะออกเยี่ยมเองโดยจัดยาไปให้ พร้อมทั้งให้สุขศึกษาเรื่องการทำงานยาวัณโรคและกำกับผู้ที่อยู่อาศัยร่วมบ้านให้เห็นถึงความสำคัญของโรควัณโรค